
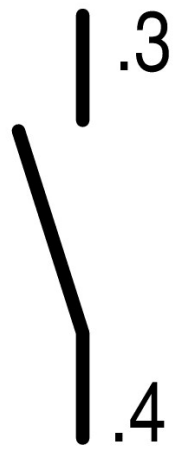
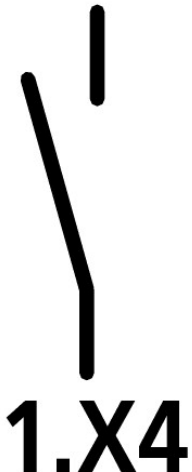





Type M22-K10

Artikel nr. 216376

Leveringsprogramma

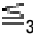
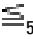

Assortiment			RMQ-Titan (boormaat 22,5 mm)
Basisfunctie			Toebehoren
Norm/goedkeuring			UL/CSA, IEC
Bouwgrootte			NZM1/2/3/4
Los apparaat/complete apparatuur			Bouwsteen
Aansluittechniek			schroefklemmen
Bevestiging			Frontbevestiging
Contacten:  = Veiligheidsfunctie via dwangmatig openen conform IEC/EN 60947-5-1			
M = maakcontact			1 M
schakelsymbool			
cont. bezetting			<p>1.X3</p>  <p>1.X4</p>

schakeldiagram: slag in combinatie met frontelement			
plaatsbezetting			
beschermingsgraad			IP20
Aansluiting op SmartWire-DT			nee
Aansluittype			Enkel contact
Beschrijving storingshulpcontact HIA			<p>Algemene storingsmelding „+“ bij activeren door spanningsafschakelspoel, thermische beveiliging, magnetische maximaal beveiliging, en bij toepassing van de foutstroombeveiliging door foutstroom.</p> <p>Gebruik met vermogensautomaat bouwgrootte NZM 1, 2, 3: een storingshulpcontact kan in de vermogensautomaat worden geklikt. Gebruik met vermogensautomaat bouwgrootte NZM 4: maximaal twee storingshulpcontacten kunnen in de vermogensautomaat worden geklikt.</p> <p>Willekeurige combinaties van de hulpcontacttypen zijn mogelijk. Niet in combinatie met lastscheider PN...</p> <p>Markering in schakelaar: HIA</p> <p>Markeing in FI-blok: HIAFI.</p> <p>Bij gebruik van het storingshulpcontact in FI-blok werkt het verbreekcontact als maakcontact en het maakcontact als verbreekcontact.</p>
Beschrijving normaal hulpcontact HIN			<p>Schakelt met de hoofdcontacten. Neemt signalerings- en vergrendelingstaken over.</p> <p>Gebruik met vermogensautomaat bouwgrootte NZM 1: een normaal hulpcontact kan in de vermogensautomaat worden geklikt. Gebruik met vermogensautomaat bouwgrootte NZM 2: maximaal twee hulpcontacten kunnen in de vermogensautomaat worden geklikt. Gebruik met vermogensautomaat bouwgrootte NZM 3, 4: maximaal drie hulpcontacten kunnen in de vermogensautomaat worden geklikt.</p> <p>Willekeurige combinaties van de hulpcontacttypen zijn mogelijk. Markering in schakelaar: HIN.</p> <p>Bij combinatie met afstandsbediening NZM-XR... is de rechter inbouwplaats normaal hulpcontact HIN alleen met losse contacten uitrustbaar.</p>
Toepasbaar voor			NZM1(-4), 2(-4), 3(-4), 4(-4) PN1(-4), 2(-4), 3(-4) N(S)1(-4), 2(-4), 3(-4), 4(-4)
aanwijzingen			
Voor de verpakkingseenheid geldt:			
M22-(C)K...: vpe = 20 stuks			

Goedkeuringen

Product Standards	IEC/EN 60947-5; UL 508; CSA-C22.2 No. 14-05; CSA-C22.2 No. 94-91; CE marking
UL File No.	E29184
UL CCN	NKCR
CSA File No.	012528
CSA Class No.	3211-03
NA Certification	UL listed, CSA certified
Beschermingsgraad	UL/CSA Type: -

Algemeen

normen en bepalingen			IEC/EN 60947 VDE 0660
levensduur, mechanisch	schakelinger	x 10 ⁶	>5
bedieningsfrequentie	schakelinger h		 3600
Bedieningskracht		N	 5
bedieningsdraaimoment (schroefklem)		Nm	 0.8
beschermingsgraad			IP20
Klimaatbestendigheid			Vochtige warmte, constant, conform IEC 60068-2-78; Vochtige warmte, cyclisch, conform IEC 60068-2-30
omgevingstemperatuur		°C	
open		°C	- 25 - 70
inbouwpositie			willekeurig

Schokbestendigheid		g	30 Schokduur 11 ms Halfsinus Conform IEC 60068-2-27
Aansluitdiameters		mm ²	
Eenaderig		mm ²	0,75 - 2,5
Meeraderig		mm ²	0,5 - 2,5
Soepel met adereindhuls		mm ²	0,5 - 1,5

Stroombanen

Nom. stootspanningsvastheid	U_{imp}	V AC	6000
nom. isolatiespanning	U_i	V	500
Overspanningscategorie/vervuilingsgraad			III/3
foutschakelzekerheid			
bij 24 V DC/5 mA	H_F	aantal fouten	$< 10^{-7}$ (d. w. z. 1 uitval per 10^7 schakelingen)
bij 5 V DC/1 mA	H_F	aantal fouten	$< 5 \times 10^{-6}$ (d. w. z. 1 uitval per 5×10^6 schakelingen)
max. kortsluitbeveiliging			
zonder smeltzekering		type	PKZM0-10/FAZ-B6/1
smeltzekering	gG/gL	A	10

Schakelvermogen

Nom. bedrijfsstroom	I_e	A	
AC-15			
115 V	I_e	A	6
220 V 230 V 240 V	I_e	A	6
380 V 400 V 415 V	I_e	A	4
500 V	I_e	A	2
DC-13			
24 V	I_e	A	3
42 V	I_e	A	1.7
60 V	I_e	A	1.2
110 V	I_e	A	0.8
220 V	I_e	A	0.3
levensduur, elektrisch			
AC-15			
230 V/0.5 A	schakelinger	$x 10^6$	1.6
230 V/1.0 A	schakelinger	$x 10^6$	1
230 V/3.0 A	schakelinger	$x 10^6$	0.7
DC-13			
12 V/2.8 A	schakelinger	$x 10^6$	1.2

hulpcontact

nominale bedrijfsspanning	U_e	V	
nominale bedrijfsspanning	U_e	V AC	500
Nominale bedrijfsspanning max.	U_e	V DC	220
Thermische nom. stroom	$I_{th}=I_e$	A	4
Nom. bedrijfsstroom	I_e	A	

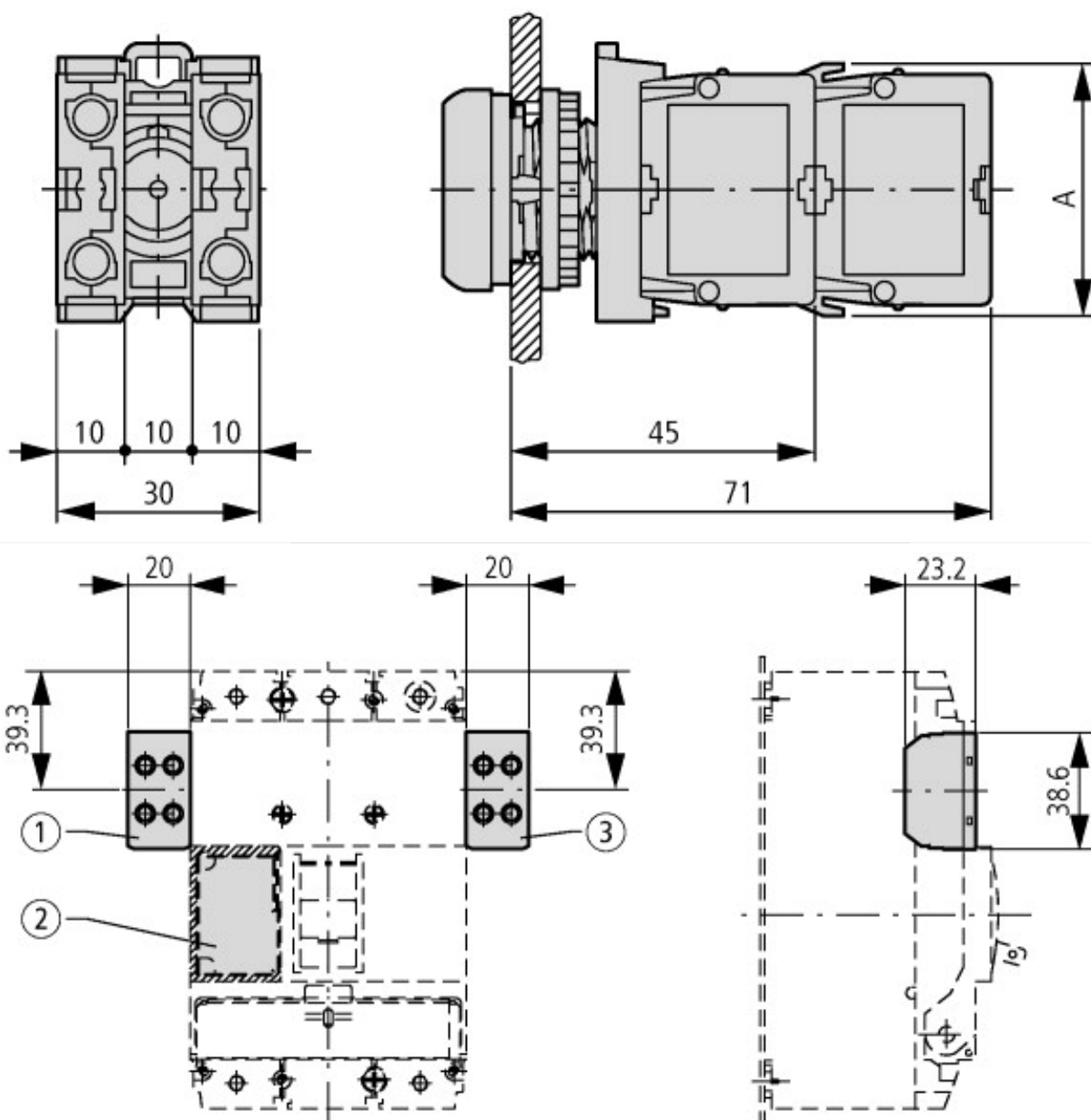
Afwijkende nominale bedrijfsstromen bij gebruik als hulpcontact voor vermogensautomaat NZM			M22-K...	M22-CK...	XHIV			
			bei AC = 50/60 Hz					
			Bemessungsbetriebsstrom					
			AC-15	le	A	4	4	4
			V					
			230	le	A	4	4	4
			V					
			400	le	A	2	-	2
			V					
			500	le	A	1	-	1
			V					
			DC-124	le	A	3	3	3
			V					
			42	le	A	1.7	1	1.5
			V					
			60	le	A	1.2	0.8	0.8
			V					
			110	le	A	0.8	0.5	0.5
			V					
			220	le	A	0.3	0.2	0.2
			V					
kortsluitbeveiliging								
max. smeltzekering		A gG/ gL				10		
max. installatie-automaat		A				PKZM0-10/FAZ-B6		
schakeltijd								
						Voorrijtijd van de HIV t.o.v. de hoofdcontacten bij in- en uitschakelen (omschakeltijden bij handbediening) NZM1, PN1, N(S)1: ca. 20 ms NZM2, PN2, N(S)2: ca. 20 ms NZM3, PN3, N(S)3: ca. 20 ms NZM4, N(S)4: ca. 90 ms, de HIV ijlt bij Uitschakelen niet voor.		
Aansluitdiameters		mm ²						
eenaderig of soepel met aderhuls		mm ²				1 x (0.75 ... 2.5) 2 x (0.75 ... 2.5)		
		AWG				1 x (18 - 14) 2 x (18 - 14)		
UL/CSA								
nominale bedrijfsstroom	I _e	A				5 A 600 V AC 1 A - 250 V DC		
Pilot Duty						A600/P300 Via 300 V AC gelijke polariteit		
Overige technische gegevens (bladercatalogus)						Maximale uitrusting en positie van de interne toebehoren		
Binnenruimte en beschermde buitenopstelling								

Technische gegevens ETIM 4.0

Geschikt voor combi. aardlekschakelaar/installatie-automaat			Nee
Uitvoering elektrische aansluiting			Schroefaansluiting
Nominale bedrijfsstroom I _e bij AC-15 bij 230 V		A	6
Montagewijze			Frontbevestiging
Geschikt voor hangschakelaar			Nee
Geschikt voor fronthelement			Ja
Geschikt voor vermogensautomaat			Nee
Geschikt voor veiligheidseindschakelaar			Nee
Geschikt voor stappenschakelaar			Nee
Geschikt voor druk-/keuzeschakelaar			Ja
Geschikt voor nokkenschakelaar			Nee
Geschikt voor motorbeveiligingsschakelaar			Nee
Geschikt voor serieinbouw-relais			Nee
Geschikt voor magneetschakelaar			Nee
Geschikt voor lastscheider compact			Nee

Geschikt voor installatie-automaat		Nee
Geschikt voor impulsrelais		Nee
Geschikt voor hulprelais, relais		Nee
Geschikt voor hangdrukknop		Nee
Geschikt voor aardlekschakelaar		Nee
Aantal contacten als wisselcontact		0
Aantal contacten als maakcontact		1
Aantal contacten als verbreekcontact		0
Geschikt voor impulsschakelaar		Nee
Geschikt voor eindschakelaar		Nee
Geschikt voor LS-schakelaar/aardlekschakelaar		Nee
Geschikt voor magneetschakelaar		Nee
Geschikt voor installatieautomaat/installatiereais		Nee

Afmetingen



Knop met M22-(C)K...
Knop met M22-(C) LED... + M22-XLED...

Overige productinformatie (links)

IL04716002Z (AWA1160-1745) Systeem RMQ-Titan

IL04716002Z (AWA1160-1745) Systeem
RMQ-Titan

ftp://ftp.moeller.net/DOCUMENTATION/AWA_INSTRUCTIONS/IL04716002Z2011_03.pdf